

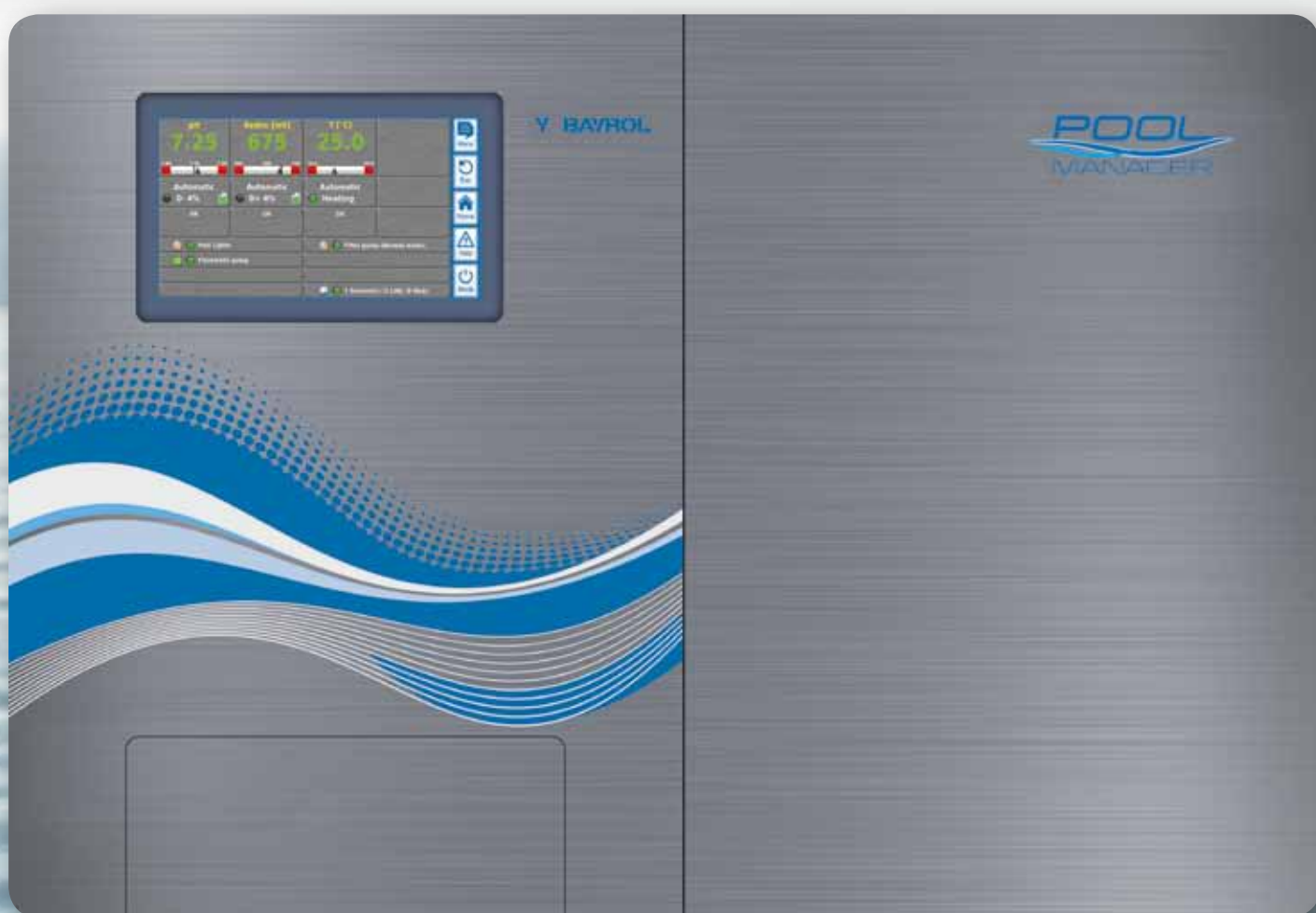


# PoolManager® – PoolManager® PRO

Veldig bra kan være så enkelt

# Innovativ teknologi i smart design – Produsert i Tyskland

Nyt krystallklart vann til enhver tid – PoolManager® avanserer i den nyeste versjonen fra å være et vannbehandlingsanlegg til å være et ekte bassengstyringssystem. Betjeningen via den store berøringskjermen er intuitiv og enkel, takket være de klart strukturerte menyene. Men ikke bare de indre verdiene overbeviser, den moderne designen til PoolManager® vekker også oppsikt.





# Bassengproffen

## + Bassengstyringssystem

PoolManager® overtar også andre oppgaver i tillegg til vannbehandling, for eksempel styring av sirkulasjonspumper, springvann og oppvarming. Med det åpne konseptet har du mulighet til å utvide systemet med mange forskjellige funksjoner rundt bassenget.

## + Enkel betjening

Menystrukturen i PoolManager® er inndelt på en oversiktlig måte og gjør dermed betjeningen enkel og intuitiv. Fem hurtigtaster bidrar til rask navigering. Du kan lese all informasjon klart og tydelig på det høyoppløste TFT-displayet.

## + Fjerntilgang til systemet

Displayet til PoolManager® kan vises på alle Internett-aktiverede enheter i sanntid via Internett eller et lokalt nettverk. Dette gjør at du kan fjernstyre alle funksjonene til bassenget når som helst og fra et hvilket som helst sted, for eksempel fra en fjernkontroll i svømmehallen.

## + Den grønne PoolManager®

PoolManager® tilbyr flere muligheter til å bidra aktivt til miljøvern. Den sparer f.eks. energi ved å reduserer effekten og strømforbruket til sirkulasjonspumpene i nattdrift, bruke solcelleoppvarmingen aktivt eller bruke den strømbesparende "power down"-funksjonen. Dessuten er den i stor grad laget av resirkulerbare materialer.





### **+ Sikker vannbehandling**

PoolManager® overtar alle oppgaver pålitelig og nøyaktig. Ved avvik utover grenseverdiene aktiveres alarmfunksjonen i PoolManager®. Den varsler om unormale hendelser via visning på displayet og et lydsignal. I tillegg kan den sende en e-post hvis alarmen går.

### **+ Direkte hjelp**

Ved behov står alltid hjelphurtigtasten til disposisjon. Ved å trykke på denne hurtigtasten vises straks en emnerelatert hjelpetekst, uavhengig av hvilken meny du befinner deg i. Dermed kan PoolManager® også betjenes fullstendig, selv om brukerhåndboken noen ganger ikke er tilgjengelig.

### **+ Enkel førstegangs oppstart**

Dette menypunktet viser deg steg for steg hvordan PoolManager® skal stilles inn riktig etter montering. Du må kun legge inn noen få parametre, resten utfører enheten selv. Dermed er PoolManager® spesielt tilpasset ditt basseng helt fra begynnelsen.

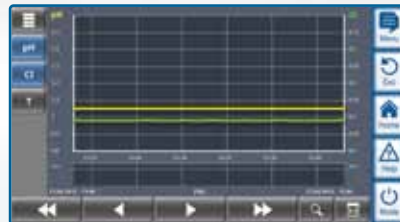
### **+ Din personlige PoolManager®**

Utform displayet på PoolManager® etter din personlige smak. Du kan tilpasse ikonstilen eller menyvisningen individuelt og laste opp dine egne bilder til bakgrunnen.

# PoolManager® PRO med profesjonell målemetode

Ønsker du å behandle bassengvannet på samme måte som man for eksempel gjør i badeland-anlegg? Med PoolManager® PRO er dette lett mulig. Ved behov doseres den nøyaktige mengden klor som bassenget ditt trenger for å få en perfekt vannkvalitet. Het PROFesjonelt med andre ord.





## + Nøyaktig måling

Mens PoolManager® måler redokspotensialet, benytter PoolManager® PRO det potensiostatiske måleprinsipp. PoolManager® PRO måler det faktiske klorinnholdet i bassengvannet selektivt og nøyaktig, og viser klornivået i mg/l.

## + Enkelt vedlikehold

Også metoden som PoolManager® PRO bruker til å måle fri klor, er lite vedlikeholdskrevende, selvrensende og har dermed lang levetid. Takket være denne avanserte teknologien, kan du fortsette å konsentrere deg fullt ut om å ha glede av svømmebassenget.

## + Utstyr

Det øvrige utstyret til PoolManager® PRO tilsvarer utstyret til PoolManager®.





## Like fleksibel som du er

Avhengig av hvilken behandlingsvariant du foretrekker, finnes det en PoolManager® for tre forskjellige behandlingsmetoder: Klor, klorfritt med aktivt oksygen og brom. Og hvis du en gang endrer vannbehandlingsmetoden: Takket være fleksibiliteten, kan PoolManager® når som helst omstilles med liten innsats.

### **+ PoolManager® Klor**

Til klassisk klordesinfeksjon med ChloriLiquid\* flytende klor  
Måling og regulering av pH-verdi og klor (via redokspotensial)

### **+ PoolManager® Oksygen – klorfritt**

Til mild desinfeksjon med BayroSoft®\* Aktivt oksygen.  
Måling og regulering av pH-verdi, dosering av oksygen

### **+ PoolManager® Brom**

Til alternativ desinfeksjon med Aquabrome®\* Bromtabletter.  
Måling og regulering av pH-verdi og brom (via redokspotensial)

\* Bruk biocider på en sikker måte. Les alltid merking og produktinformasjon før bruk.

# PoolManager® – Tekniske data

Tekniske data	
Målestørrelser/-områder	pH 0 – 10 (temperaturkompensert) Redoks 0 – 1000 mV Fri klor 0,01 – 10 mg/l (kun PoolManager® PRO) Temperatur 0 – 75 °C (dobbelt)
Måletoleranser	pH, redoks og Cl (PoolManager® PRO): maks. +/- 2 % av sluttverdien for måleområdet Temperatur: maks. +/- 0,5 °C
Måleinnganger	pH og redoks via BNC, temperatur og klor (kun PoolManager® PRO) via terminal
Regulering	Ensidig regulering av pH (tosidig regulering som tilleggsutstyr) Ensidig regulering av redoks og klor (kun PoolManager® PRO)
Inn- / utganger	4 universalutganger (flere koblingsutganger med valgfri tilleggsboks) 4 universalinnganger
Overvåkingsfunksjoner	Gjennomstrømning i målevannkrets, trykkbryter (tilleggsutstyr), nivåbeholder-pH, nivåbeholder for desinfeksjon
Utvidelser	3-kontaktplasser til valgfrie moduler
Signalstrøm utganger	Inntil 8 x 0/4 – 20 mA (tilleggsutstyr)
Alarmrelé	Maks. 4 A (230 V~ eller potensialfri)
Grensesnitt	LAN (RJ45), USB, RS-485 (tilleggsutstyr)
Kommunikasjon	Integrert webserver
Elektrisk tilkobling	100 – 240 V~, 50/60 Hz
Omgivelsestemperatur	0 °C til 50 °C
Beskyttelsesklasse styreenhet	IP 65
Beskyttelsesklasse pumpehus	IP 65
Mål	715 x 495 x 125 mm (BxHxD)



Welldana A/S, Randersvej 6, 6700 Esbjerg, Danmark  
+45 7527 2333, [www.welldana.com](http://www.welldana.com)